

CM40/CM60

MODEM

3G E 4G

**per i concentratori
MSC e LVM**

I modem wireless CM, nelle versioni 40 e 60, vengono utilizzati per la telelettura dei misuratori elettrici.

Nascono come **accessori dei concentratori MSC e LVM** e svolgono la funzione di **comunicazione dati su rete 3G e 4G** senza richiedere collegamenti ad altri modem esterni.

Si installano facilmente ad incastro (i.e. **plug-in**) nel concentratore evitando così anche l'uso e l'installazione di ulteriori cavi.

Robusto e affidabile, è dotato di procedure che lo mantengono sempre always-on.

Grazie ai modem CM, **con un semplice gesto** si abilita il concentratore a comunicare dati sulle reti GSM/GPRS/UMTS ad uno o più centri di controllo: basta aggiungere la SIM card.



meters
AND **more**
OPEN TECHNOLOGIES
ASSOCIATED MEMBER

APK
SMART TECHNOLOGIES
a Maggioli Group company

www.apkappa.it

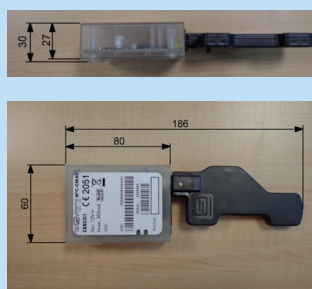
PRINCIPALI FUNZIONALITA'

- Comunicazione dati HSDPA/WCDMA/EDGE/GSM/GPRS/UMTS con funzionalità avanzate
- Gestione delle comunicazioni su HSDPA/WCDMA/EDGE/GSM/GPRS/UMTS in base a criteri di disponibilità del carrier.
- Remote Software Download (aggiornamento software dal Centro di Controllo tramite trasmissione dati HSDPA/WCDMA/EDGE/GSM/GPRS/UMTS).
- Interfaccia seriale RS-232 per collegamento al Concentratore dati M³C-CB10.

plug-in per concentratori MSC e LVM

COMPOSIZIONE DEL PRODOTTO

radiomodem	logica di controllo SCB204 completa di convertitore dc/dc switching con ingresso a 12V ed uscita a 3,6V. Wireless UMTS-based modem fornito di connessione dati con HSDPA, WCDMA, EDGE and GPRS networks
involucro	Meccanica fondo e coperchio in Lexan Lux7189 kit IP
connessioni	connettore 8+8 poli maschio passo 2.54mm per alimentazione e DTE 1 connettore coassiale tipo SMA femmina per antenna cassetto porta SIM
antenna	Dipolo omnidirezionale GSM/UMTS mod. T-AT188



AFFIDABILITÀ

MTBF	> 88.000 h @ 25 °C
Tasso di guasto (FIT)	< 0,3% annuo
Vita attesa	> 10 anni

CARATTERISTICHE AMBIENTALI

temperatura operativa	da -25°C a +70°C
temperatura di immagazzinamento	da -40°C a +85°C
umidità relativa (non condensante)	20-90% RH @ 50°C
umidità relativa (non condensante)	95% RH @ 50°C per 30 giorni distribuiti durante l'anno

CARATTERISTICHE ELETTRICHE

	minimo	tipico	massimo	unità
tensione di alimentazione	5	12	15	Vdc
corrente massima in Tx			300	mA
corrente media in Rx	60		65	mA
Alimentazione SIM		3		Vdc

CARATTERISTICHE MECCANICHE

dimensioni	80x60x30mm (connettore d'antenna escluso)
dimensione antenna	106x48x12mm
peso	100g, antenna inclusa
materiale involucro modem	Lexan Lux7189
materiale involucro antenna	Nylon 6
protezione	IP40

OMOLOGAZIONI

direttiva di riferimento	EC-R&TTE 99/5/CE
standard	FULL TYPE APPROVAL – ETSI GSM Fase II e Fase II+ EN 60950-1 (versione 2001) per la sicurezza elettrica ETSI EN 301 489-7 per EMC EN 301 511 V9.0.2 per EMC EN 61000-4-2 per le scariche elettrostatiche RoHS Dir. 2002/95/EC RAEE Dir. 2002/96/EC



APKAPPA S.r.l. è una società del Gruppo Maggiori
HQ via Milano 89/91 20013 Magenta (Mi) | via M.K. Gandhi 24/A 42123 Reggio Emilia
tel. +39 02 94454.000 fax. +39 02 94454.339
apkappa@apkappa.it www.apkappa.it | seguiteci su   

apkappa, Luminibus e APYLink sono marchi registrati di APKAPPA. Tutti i diritti riservati. Contenuti e layout possono cambiare senza obbligo di preavviso.
2019-10 v2.2.

